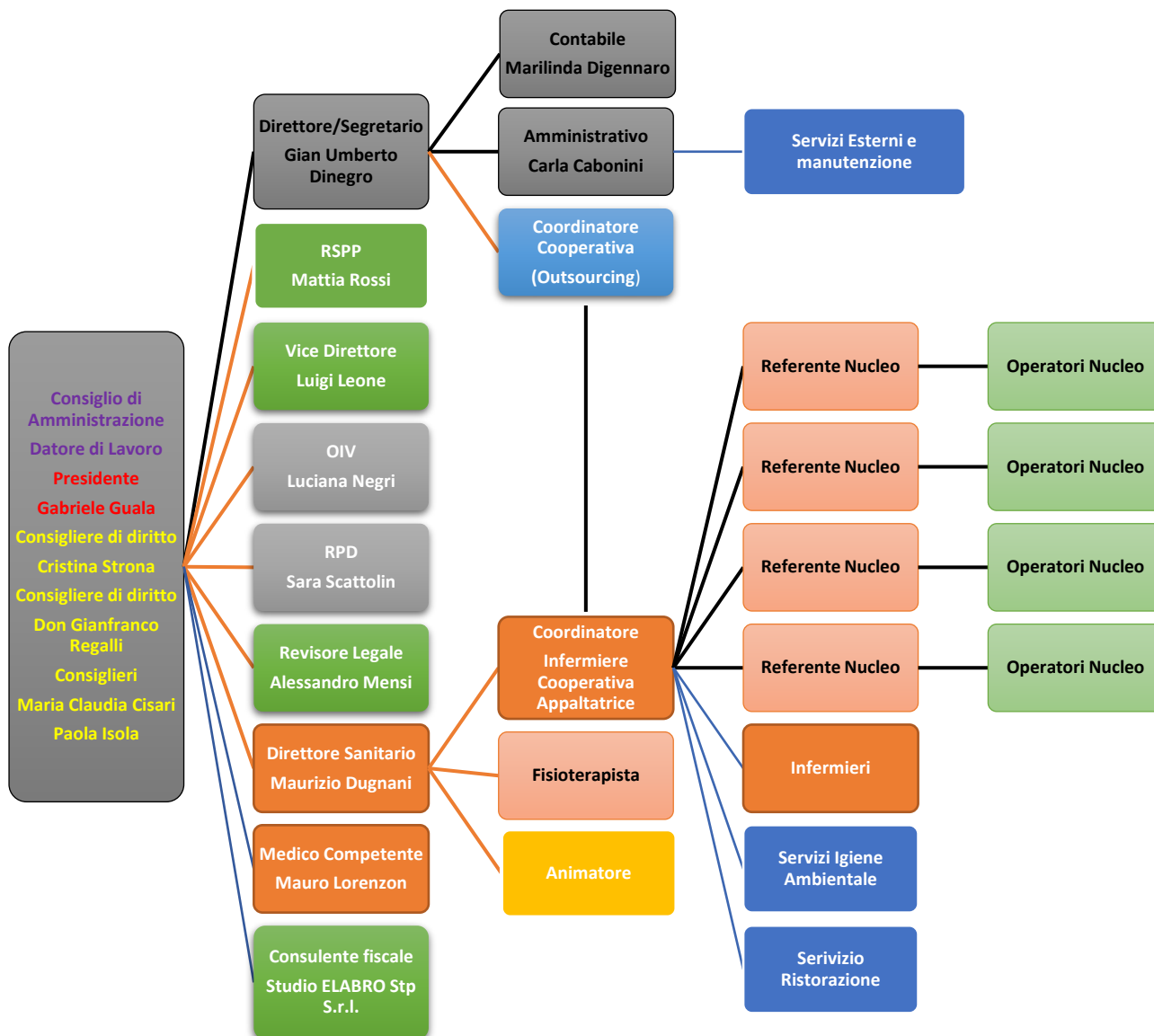


Organigramma Funzionale

dell'Azienda Pubblica di Servizi alla Persona

Opera Pia Pietro Corbetta e Figlio Ing. Giuseppe

Aggiornamento dicembre 2025



Legenda:

Trattino Nero: Dipendenza diretta

Trattino Arancione: Dipendenza funzionale

Casella Grigia: Organi di consulenza/Organi Amministrativi

Casella Verde: Organi di Consulenza

Casella Azzurra: Organi di Cooperativa/Appaltatore

Casella Arancione: Personale Sanitario

Casella Gialla: Personale Educativo/Animatore